

DEMENZA:

DPI e Distanziamento sociale

DEMENZA: DPI E DISTANZIAMENTO SOCIALE

Come possiamo uscire insieme ai nostri anziani, visto l'obbligo dei dispositivi di protezione e di distanziamento sociale? Come possiamo insegnare loro la necessità di proteggere se stessi e gli altri? Quali sono le modalità più semplici per indossare guanti e mascherine?

Sappiamo bene che per chi soffre di demenza stare all'aperto è uno strumento di cura e benessere che permette, nei momenti di maggior difficoltà, di ridurre l'ansia e il nervosismo. Un momento critico, ad esempio, è quello del pomeriggio/sera quando la riduzione della luce peggiora il disorientamento, manifestando paura e istintivamente tendenza a scappare.

Sappiamo inoltre che l'emergenza Covid-19 ha previsto sì, la possibilità di uscire, ma muniti di tutti i dispositivi di protezione tra cui: mascherina, guanti e mantenimento della distanza di sicurezza. Per i nostri assistiti è sicuramente una opportunità, ma a quale prezzo? Trovarsi di fronte una persona che indossa la mascherina può destare preoccupazione nella persona con demenza: limita il contatto espressivo, e la comprensione, aumentando stati d'ansia e preoccupazione. Inoltre non c'è la capacità di comprendere come e perché deve indossarla: sentendosi costretto ad un respiro più affannoso, una comunicazione già problematica resa più difficile dalla copertura delle labbra....

.....PRENDIAMOCI IL TEMPO PER INSEGNARE AI NOSTRI CARI L'USO DEI DPI

E' importante che il caregiver possa spiegare le ragioni di questi comportamenti con delicatezza e in maniera semplice , con un tono di voce calmo e una spiegazione chiara che aiutino la persona a tranquillizzarsi. Impariamo a raccontare cosa stiamo facendo, lentamente e continuamente, sempre con la stessa motivazione, ribadendo l'importanza di questa misura di protezione.

E' altrettanto importante portare con se il gel igienizzante per le mani e salviette disinfettanti per le superfici, soprattutto nel caso che la persona non utilizzi i dispositivi di protezione.

Alcuni suggerimenti utili....

COVID-19

DPI: GUANTI



Utilizza guanti più spessi e di una misura più grande:

Esistono modelli che tendono a rompersi molto facilmente, incorrendo quindi al rischio di doverli cambiare più volte. La misura più grande aiuta la persona ad infilarli meglio



Utilizza del borotalco:

puoi usarlo all'interno dei guanti oppure direttamente sulle mani della persona. Favorisce la persona nell'indossarli e il profumo la può stimolare verso un'associazione positiva.

COVID-19

DPI: IGIENIZZANTE



Porta il gel igienizzante.

non possiamo esser certi che la persona con demenza ricordi le norme igieniche e comportamentali, pertanto è necessario insegnare l'uso del gel "come fosse crema per le mani". Se il profumo appare sgradevole puoi utilizzare qualche goccia di olio essenziale

Fai attenzione! Il profumo **NON** dev'essere gradevole per te, ma per l'anziano..



Utilizza una "tracolla da collo":

meglio evitare le tasche dei pantaloni o della giacca, preferire una piccola borsa da indossare al collo dove inserire il gel igienizzante.: diventa più visibile anche per gli altri, che possono suggerirne l'utilizzo. Consigliati quelli con scomparti trasparenti, utili nel caso che la persona non ricordi cosa c'è dentro.

COVID-19

DPI: MASCHERINA



Utilizza mascherine semplici da indossare e leggere:

Tra i vari modelli a norma scegli una mascherina leggera che permetta la respirazione, modelli pesanti possono indurre la persona a non volerla indossare. I modelli che si agganciano dietro alle orecchie sono più semplici da indossare.



Puoi utilizzare mascherine colorate:

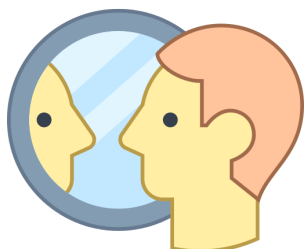
L'utilizzo della mascherina per se stessi e gli altri può destabilizzare la persona con demenza; un colore o un disegno può cambiare la percezione e ridurre la paura

DPI: MASCHERINA COME INDOSSARLA



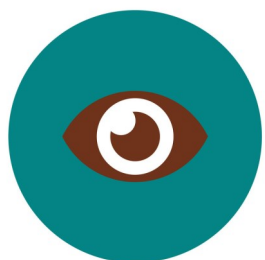
Spiega a cosa serve la mascherina

brevemente e con parole semplici (è una procedura che devono rispettare TUTTI);



Illustra come va indossata,

se può aiutare, indossala di fronte a lui o fallo insieme davanti ad uno specchio;



Utilizza l'espressività degli occhi

(indossa la mascherina e prova a comunicare le tue emozioni con gli occhi, chiedi alla persona di riconoscerle)



Utilizza un tono di voce più alto

Quando utilizzi la mascherina.

USCITE: DISTANZIAMENTO SOCIALE



Programma le uscite

e le visite settimanali in base agli impegni e ai luoghi da frequentare (ci possono essere negozi meno frequentati di altri)



Accompagna la persona

con demenza riuscirai a tenerlo più sotto controllo e a gestire eventuali comportamenti problematici



Porta con te l'invalidità

o comunque una documentazione che attesti la patologia



Spiega alla persona

cosa si intende con distanziamento. Tranquillizzalo, questo comportamento non significa che gli altri lo vogliono evitare.

COVID-19

USCITE: DISTANZIAMENTO SOCIALE

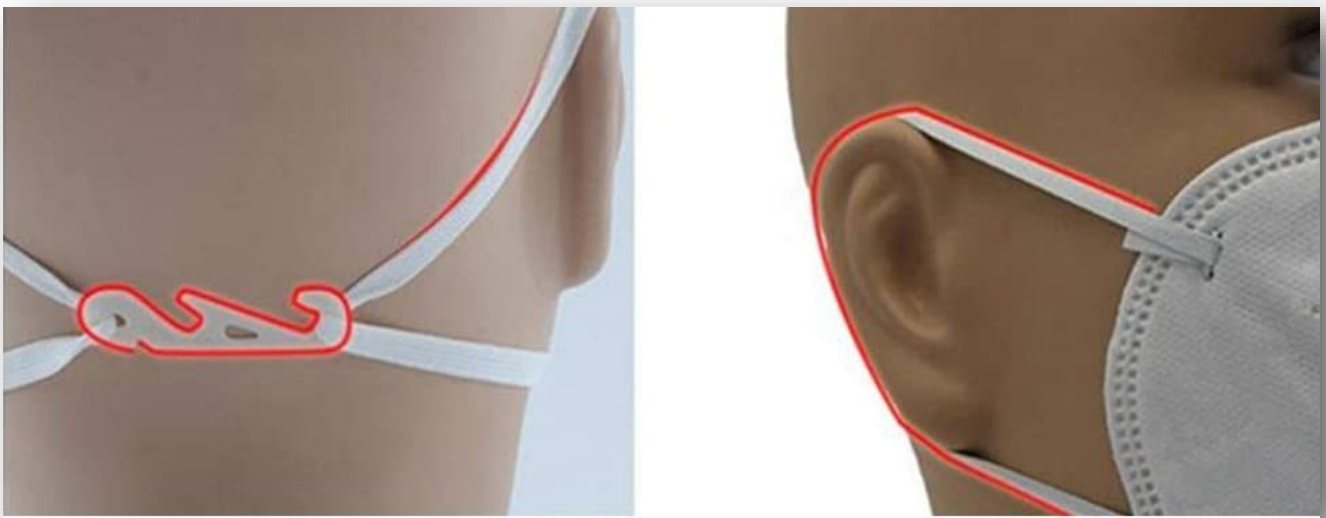


Apri le braccia!

Insegna a distendere un braccio davanti a se per mantenere la distanza di sicurezza.. In questo modo la distanza è più visibile e percepibile.

COVID-19

PICCOLI AUSILI: UN GRANDE AIUTO



ADATTATORI PER MASCHERINE:

Adattatori che permettono la chiusura posteriore della mascherina. Utili per l'uso prolungato nel tempo o nel caso ci sia una ipersensibilità alle orecchie.

Si trovano diversi modelli, in base alle necessità.

COVID-19

PICCOLI AUSILI: UN GRANDE AIUTO



SCALDACOLLO:

In alternativa alla mascherina, può essere sufficiente indossare uno scaldacollo/sciarpa, di protezione alle vie aeree. Questo particolare modello presenta le aperture laterali per le orecchie, garantendone il corretto posizionamento.

COVID-19

PICCOLI AUSILI: UN GRANDE AIUTO



MASCHERINA DEL SORRISO:

Indossata da parte del caregiver può essere un valido aiuto nel mantenere i contatti con la persona con demenza.

COVID-19

PICCOLI AUSILI: UN GRANDE AIUTO



ASTUCCIO DA COLLO:

Utilizzato comunemente per lo smartphone, può essere utilizzato anche per le chiavi di casa, documenti o igienizzante/salviettine. Per la persona con demenza è consigliato il modello con faccia trasparente e apertura facilitata. Da portare al collo.