

L'educatore professionale specificità, eredità e sfide future

«Le professioni sanitarie
nell'Azienda Sanitaria Universitaria
Giuliana Isontina»

Tiziana Spessot

- * Negli ultimi vent'anni è stata avviata e realizzata una profonda riforma delle Professioni Sanitarie sia nell'aspetto ordinamentale sia in quello formativo, quale esigenza di adeguamento all'evoluzione scientifica e tecnologica della sanità, nonché ai nuovi bisogni della popolazione.
- * Servizio infermieristico- 1993:
- * servizio professioni sanitarie 2019
- * Struttura Complessa coordinamento professioni sanitarie 2022
- * Dipartimento delle professioni sanitarie 2024

* Dipartimento professioni sanitarie in FVG

- * L'individuazione dei nuovi percorsi formativi per tutte le figure professionali richiede una riorganizzazione del modello assistenziale.
- * Quanto declinato nell'Atto Aziendale di Asugi, pone le basi per un profondo cambiamento dell'assetto organizzativo delle professioni sanitarie, caratterizzato da una nuova visione verso l'innovazione e lo sviluppo delle professioni, in un'ottica di integrazione e valorizzazione di tutte le figure professionali.

*** Integrativo del regolamento del
dipartimento professioni sanitarie**

- * Il Dipartimento delle Professioni Sanitarie si pone in una prospettiva di sviluppo delle professioni e delle competenze, di valutazione dei processi assistenziali attraverso l'adozione di idonei indicatori di esito e di processo e l'implementazione di interventi progettuali miranti all'innovazione, al miglioramento organizzativo e alla ricerca.
- * La scelta di “convertire” l'impianto organizzativo delle Professioni Sanitarie non solo rivolto alla programmazione, gestione e monitoraggio delle risorse umane, ma alla realizzazione di modelli assistenziali idonei a soddisfare i bisogni dell'utenza e la presa in carico integrata, deriva dalle necessità di avere una cultura ed un **approccio multidisciplinare** ai problemi di salute del cittadino.
- * Tutto questo è possibile se si realizzano **modelli organizzativi e professionali ad alta integrazione e complementarietà tra le professioni.**

* **Modello gestionale e funzionale**

- * SC coordinamento delle professioni sanitarie di Area giuliana ed isontina- prevalenza gestionale
- * Sc sviluppo e formazione delle professioni sanitarie- funzionale
- * Dirigenza di AREA (classi professionali)- giuliana ed isontina:
 1. Infermieristica (ospedaliera e territoriale)
 2. Tecnica
 3. Riabilitativa
 4. prevenzione

* Organizzazione

* Per ogni AREA (1, 2, 3, 4) sono previste:

* Piattaforme:

incarichi di funzione organizzativa

* Unità assistenziali e servizi:

Incarichi di funzione organizzativa

Incarichi di coordinamento

Incarichi di funzione professionale- trasversali per tutte le classi
1,2,3,4

* **organizzazione**

* Il Dirigente Area Professione della Riabilitazione - classe delle lauree magistrali in scienze riabilitative dipende gerarchicamente dal corrispettivo Direttore della Sc Coordinamento delle Professioni Sanitarie e, allo scopo di facilitare l'integrazione, si rapporta funzionalmente con i Dirigenti delle corrispettive altre aree con i Dirigenti delle corrispettive altre aree professionali di Asugi. Sono previsti due incarichi uno per area giuliani ed uno per area isontina.

*** Area riabilitativa**

SEVIZIO DISTENSIONE E SOSTEGNO AREA ISONTINA

TECNOSTRUTTURA

- PROCESSO RUCALIO CLIENTI, QUALITÀ E ACCREDITAMENTO (1 FPO)
- PROCESSO DEL PROGETTO/PROGETTO ESECUTIVO (1 FPO)
- PROCESSO DI GESTIONE DEI PROGETTI VALUTAZIONE DELLE RISORSE UMANE (1 FPO)

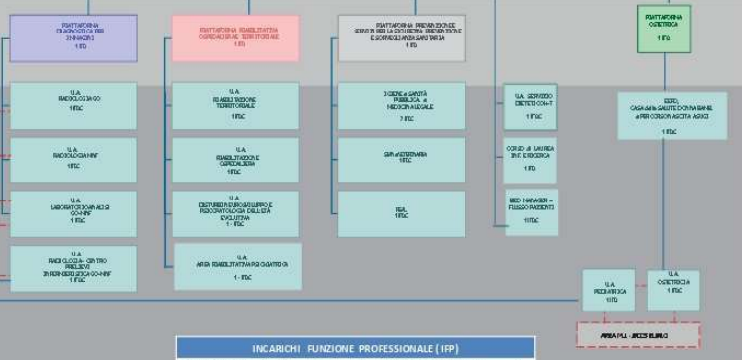
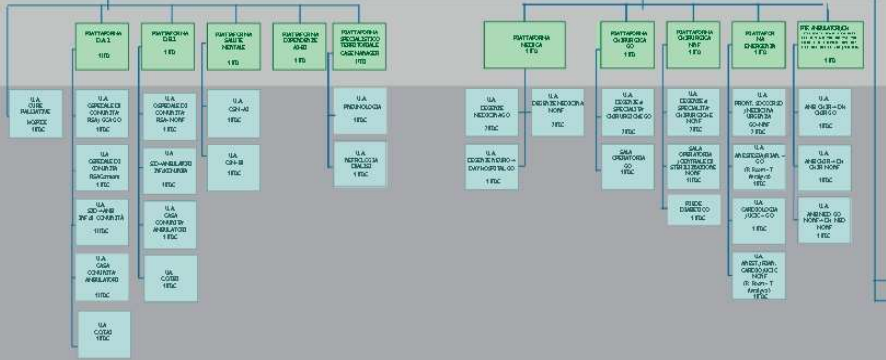
SC - COORDINAMENTO DELLE PROFESSIONI SANITARIE
AREA ISONTINA
1 DIRETTORE

AREA PROFESSIONI MEDICHE E SCIENTIFICHE

- AREA PROFESSIONI TECNICI SANITARI E TECNICI ASSISTENZIALI (SERVIZIO)
- AREA PROFESSIONI DELLA SALUTE PUBBLICA (SERVIZIO)
- AREA PROFESSIONI DELLA PRESSIONE (SERVIZIO)

ASSISTENZA AMBITORIALE
1 DIRIGENTE - 1 FPO

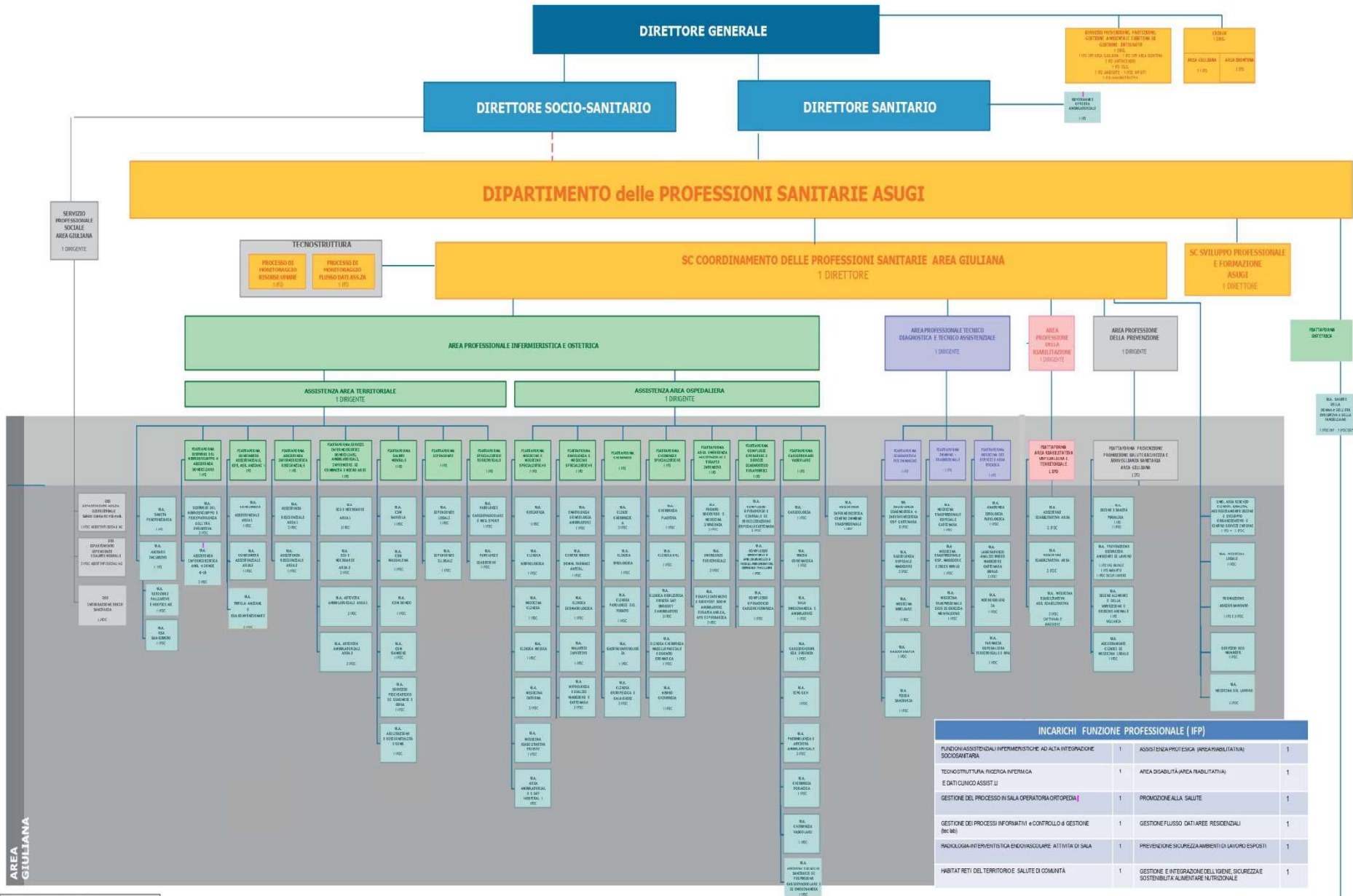
ASSISTENZA A BASE SPEDALE
1 DIRIGENTE - 1 FPO - 2 FPO



FPO: figura con Funzione Organizzativa
 FPOC: incarico Funzione Organizzativa Coordinamento
 FPOC: incarico Funzione Organizzativa

| INCARICHI | FUNZIONE PROFESSIONALE (FP) |
|--|----------------------------------|
| SIO MAI TRAPIA in assistenza | 5 QUALITÀ E SICUREZZA NELLE CURE |
| MED D'INSEGNAMENTO | 1 RISCHIO INFETTIVO |
| SANITÀ TERAPIA | 1 ELETTROFISIOLOGIA CARDIOLOGICA |
| PROMOZIONE PREVENZIONE ED EDUCAZIONE E RIABILITAZIONE DELLA SALUTE | 1 TECNICOSIA PACI E FISICA SAN |
| SICUREZZA PORTALE E CAMERINICA NAVALE | 1 PRE e POST RICOVERO CHIRURGICO |
| CASE MANAGE in assistenza in salute per i casi complessi e alta integrazione socio-sanitaria | 1 TEAM MEDICINA ASSISTENZIALE |
| PREVENZIONE e ASSISTENZA SANITARIA RISCHI AMBITO | 1 |

AREA ISONTINA



IFO = Incarico Funzione Organizzativa
 IFOC = Incarico Funzione Organizzativa Coordinamento
 IFP = Incarico Funzione Professionale

| INCARICHI FUNZIONE PROFESSIONALE (IFP) | | | |
|--|---|---|---|
| FUNZIONI ASSISTENZIALI INFERMIERISTICHE AD ALTA INTEGRAZIONE SOCIO-SANITARIA | 1 | ASSISTENZA PROFESICA (AREA PARITATIVA) | 1 |
| TECNOSTRUTTURALE: RICERCA INFERMICA E DATI CLINICO ASSISTILI | 1 | AREA DISABILITA' (AREA PADULIATIVA) | 1 |
| GESTIONE DEL PROCESSO IN SALA OPERATORIA ORTOPEDIA | 1 | PROMOZIONE ALLA SALUTE | 1 |
| GESTIONE DEI PROCESSI INFORMATIVI + CONTROLLO 4 GESTIONE (SC-IB) | 1 | GESTIONE FLUSSO DATI AREA RESIDENZIALI | 1 |
| PAEDILOGIA-INFERMISTICA ENDOVASCOLARE: ATTIVITA' DI SALA | 1 | PREVENZIONE SICUREZZA AMBIENTI DI LAVORO ESPOSTI | 1 |
| HABITAT RETTI DEL TERRITORIO E SALUTE DI COMUNITA' | 1 | GESTIONE E INTEGRAZIONE DELL'IGIENE, SICUREZZA E SOSTENIBILITA' ALIMENTARE/NUTRIZIONALE | 1 |